

ИЗВЈЕШТАЈ
О ТОКОВИМА ЕЛЕКТРИЧНЕ ЕНЕРГИЈЕ НА ПРЕНОСНОЈ МРЕЖИ
У БОСНИ И ХЕРЦЕГОВИНИ ЗА 2017. ГОДИНУ

Сарајево, фебруар 2018. године

У извјештају су приказани токови електричне енергије на преносној мрежи БиХ у 2017. години. Дат је основни приказ токова и карактеристични показатељи, као и њихово поређење са претходном годином.

Биланс електричне енергије на преносној мрежи

Укупно расположива електрична енергија на преносној мрежи у 2017. години износила је 18.069 GWh. На преносној мрежи укупно је произведено 14.627 GWh, док је 96 GWh у преносну мрежу ињектовано из дистрибутивне мреже. Из сусједних система примљено је 3.346 GWh електричне енергије.

Од укупно расположиве електричне енергије на преносној мрежи, дистрибутивне компаније су преузеле 9.722 GWh, директно прикључени потрошачи из преносне мреже су преузели 2.420 GWh, сусједним системима је испоручено 5.187 GWh, док су преносни губици износили 342 GWh, односно 1,89 % од укупно расположиве енергије на преносној мрежи. У 2017. години ПХЕ Чапљина у пумпном режиму преузела је 266 GWh, док је сопствена потрошња електрана износила 137 GWh.

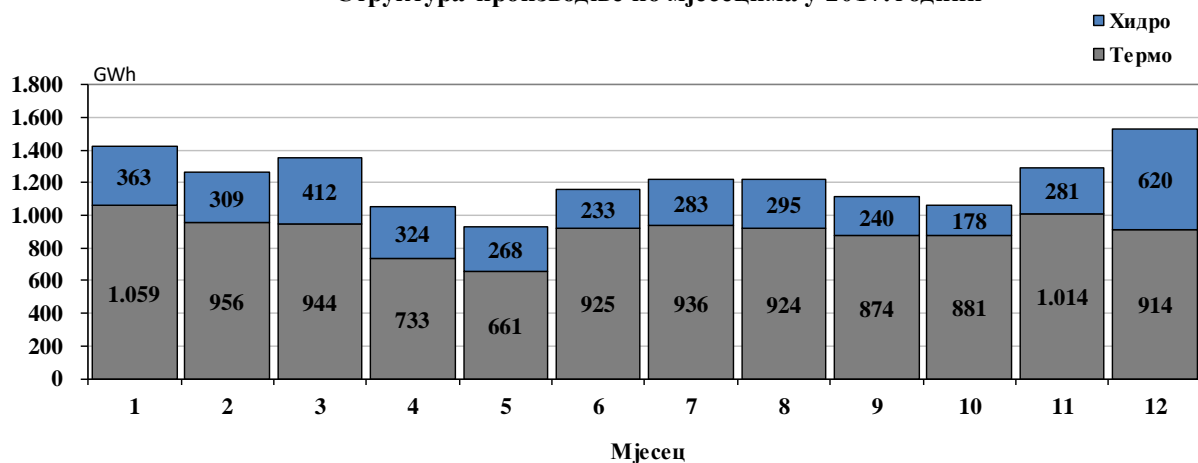
Потрошња електричне енергије у 2017. години у БиХ већа је за 2,15 % од потрошње у 2016. години.

Производња електричне енергије на преносној мрежи

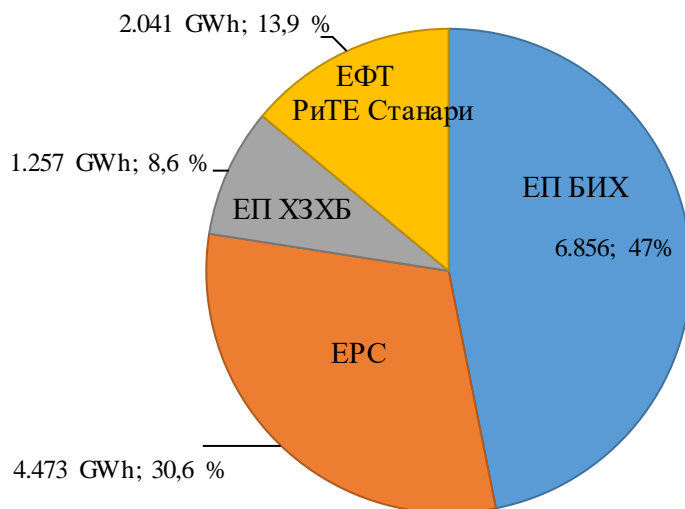
Од укупно произведених 14.627 GWh електричне енергије на преносној мрежи у 2017. години, у хидроелектранама је произведено 3.805 GWh, односно 26 % електричне енергије, док је у термоелектранама произведено 10.822 GWh, односно 74 % електричне енергије. У 2017. години због лоше хидролошке ситуације у хидроелектранама је произведено 31,3 % мање електричне енергије у односу на 2016. годину. У термоелектранама је произведено 2,9% више електричне енергије у односу на 2016. годину. То је резултирало 8,89 % мањом производњом на преносној мрежи у односу на 2016. годину.

Структура производње електричне енергије на преносној мрежи БиХ по мјесецима у 2017. години и учешће производних компанија у производњи електричне енергије у БиХ приказани су на сљедећим дијаграмима.

Структура производње по мјесецима у 2017. години



Удио компанија у производњи електричне енергије

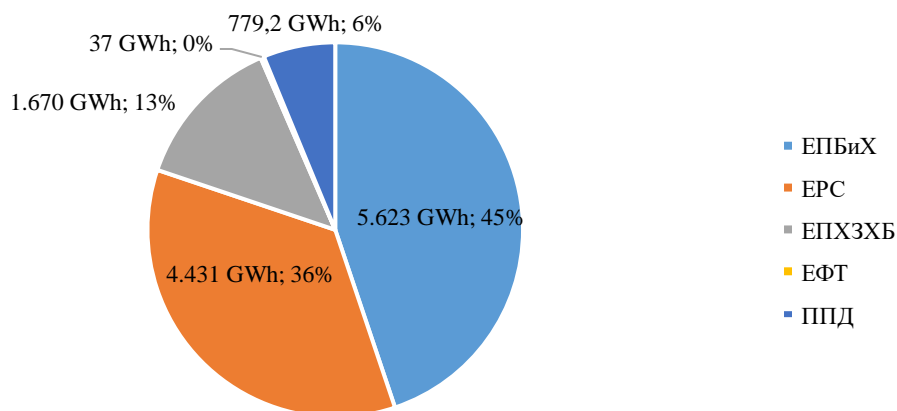


Потрошња електричне енергије на преносној мрежи

Укупно преузимање електричне енергије на преносној мрежи БиХ у 2017. години износило је 12.540 GWh и веће је у односу на 2016. годину за 3,97 %. Потрошња ПХЕ Чапљина у 2017. години у пумпном режиму износила је 266,1 GWh. Дистрибутивне компаније су са преносне мреже преузеле 9.722 GWh, а директно прикључени потрошачи 2.420 GWh електричне енергије. Властита потрошња електрана у 2017 године износила је 132 GWh електричне енергије.

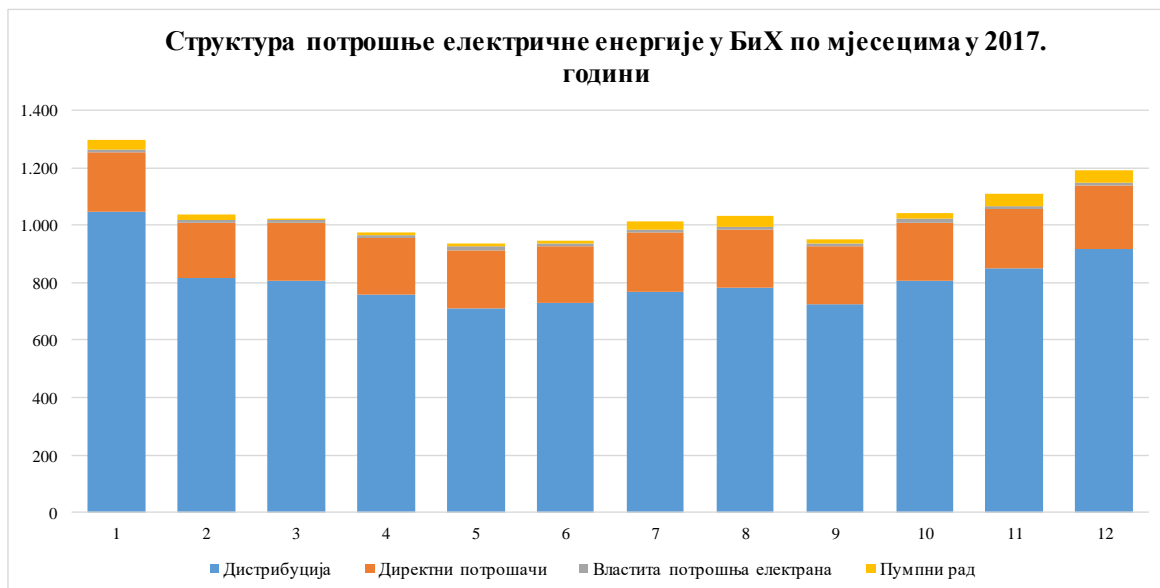
Потрошња на нивоу лиценцираних компанија, те структура потрошње по категоријама потрошње и административним јединицама у БиХ приказани су на сљедећим дијаграмима.

Потрошња електричне енергије на преносној мрежи БиХ у 2017 г.





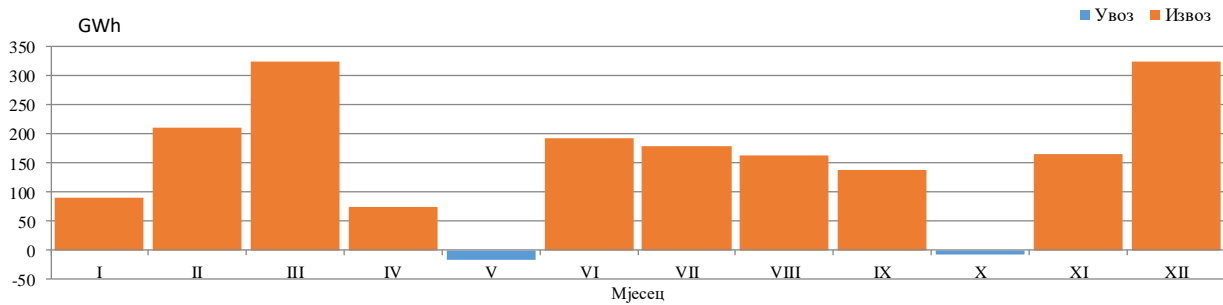
Највећа мјесечна потрошња на преносној мрежи БиХ износила је 1.296 GWh и остварена је у јануару којег су обиљежиле јако ниске температуре. Најнижа мјесечна потрошња остварена је у мају и износила је 936 GWh. Мјесечна потрошња електричне енергије на преносној мрежи БиХ приказана је на следећем дијаграму.



Декларисана размјена електричне енергије са сусједним системима

Према декларисаним програмима размјене, у електроенергетски систем БиХ је у 2017. години увезено 6.597 GWh, а из електроенергетског система БиХ извезено 8.436 GWh електричне енергије. Од тога је у 2017. години преко преносне мреже БиХ транзитирано 3.275 GWh електричне енергије. Салдо од 1.839 GWh извезене електричне енергије представља смањење извоза за 51 % у односу на 2016. годину.

Салдо декларисане размјене БиХ у 2017. години



Прекогранични токови електричне енергије

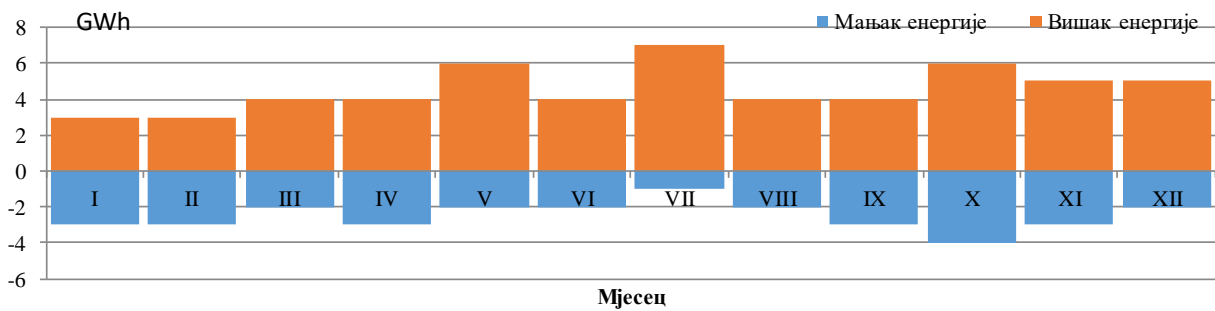
Остварени физички токови електричне енергије на интерконективним далеководима у 2017. години дају салдо размијењене електричне енергије регулационог подручја БиХ у износу од 1.841 GWh у смјеру извоза. Из сусједних електроенергетских система у систем БиХ ињектовано је 3.345 GWh, а у друге системе испоручено 5.187 GWh електричне енергије. Токови електричне енергије на граници са сусједним системима су били такви да је укупно у 2017. години на граници са Србијом у електроенергетски систем БиХ ињектовано 956 GWh електричне енергије, док је испоручено на граници са Хрватском 1.279 GWh, и на граници са Црном Гором 1.518 GWh електричне енергије.



Одступања од декларисаних програма размјене

Нежељена одступања од декларисаних програма размјене у 2017. години износила су сумарно 31 GWh за сате у којима је регистрован мањак, односно сумарно 56 GWh за сате када је регистрован вишак електричне енергије у регулационом подручју БиХ. Максимални сатни мањак електричне енергије у износу од 179 MWh/h, као и вишак од 157 MWh/h регистровани су у октобру мјесецу 2017. године.

Мјесечно одступање еес БиХ према интерконекцији у 2017. години



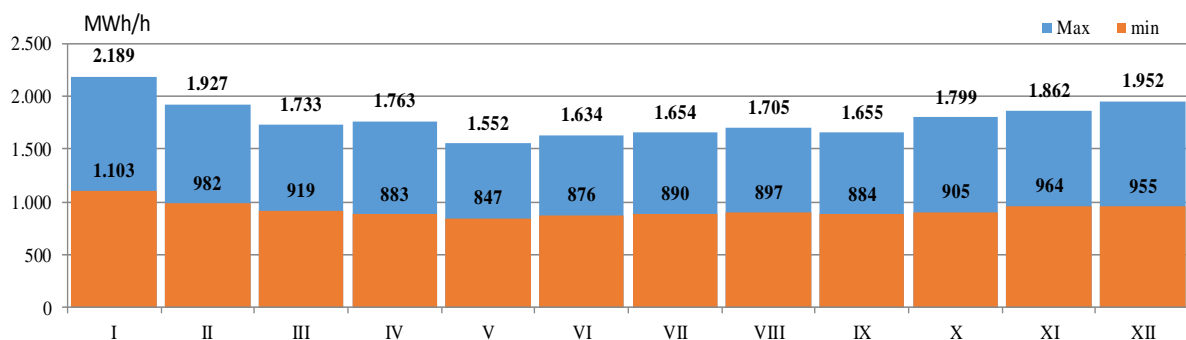
Подаци о карактеристичним вриједностима сатне и дневне потрошње

Максимална сатна потрошња у 2017. години од 2.189 MWh/h остварена је 11.1.2017. године у 18. сату. Махимална дневна потрошња од 44.294 MWh електричне енергије остварена је 11. јануара. Минимална сатна потрошња од 847 MWh забиљежена је 02.05.2017. године у 4. сату, а минимална дневна потрошња у износу од 26.674 MWh електричне енергије забиљежена је 01.05.2017. године .

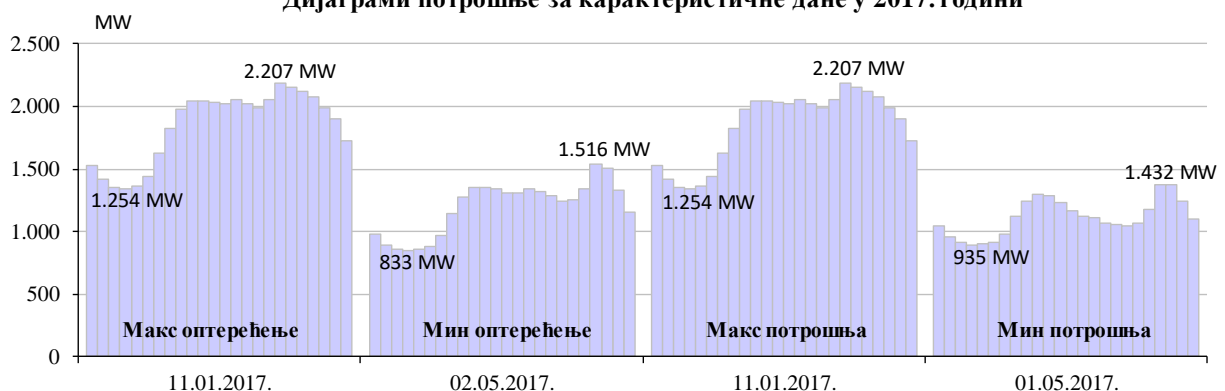
Карактеристичне потрошње електричне енергије у 2017 .години

Макс сатна потрошња			Мин сатна потрошња			Макс дневна		Мин дневна	
MWh	Дан	Сат	MWh	Дан	Сат	MWh	Дан	MWh	Дан
2.189	11.01.2017.	18:00	847	02.05.2017.	4:00	44.294	11.01.2017.	26.674	01.05.2017.

Мах. и мин. сатна потрошња по мјесецима у 2017. години



Дијаграми потрошње за карактеристичне дане у 2017. години



БИЛАНС ЕЛЕКТРИЧНЕ ЕНЕРГИЈЕ НА ПРЕНОСНОЈ МРЕЖИ

	2017/2016											2017 кWh	2017/2016 %	
	I кWh	II кWh	III кWh	IV кWh	V кWh	VI кWh	VII кWh	VIII кWh	IX кWh	X кWh	XI кWh			XII кWh
Производња електричне енергије на преносној мрежи														
(1) ХЕ	363,4	308,5	412,2	323,5	267,7	232,7	283,2	295,0	239,7	177,6	280,9	620,2	3.804,7	68,67%
(2) ТЕ	1.059,0	956,1	944,0	732,8	660,8	925,2	936,3	924,2	874,1	881,2	1.013,9	914,4	10.821,9	102,93%
(3) Производња УКУПНО (1+2)	1.422,4	1.264,6	1.356,2	1.056,3	928,4	1.157,9	1.219,5	1.219,2	1.113,9	1.058,8	1.294,8	1.534,6	14.626,6	91,11%
(4) Електрија произведена из дистрибутивне мреже	1,6	11,0	19,7	14,5	16,1	4,2	2,3	1,0	1,8	3,2	6,0	14,8	96,1	98,27%
пријем електричне енергије од суседних ЕЕС														
(5) од ЕЕС Хрватске	203,0	77,4	89,5	151,7	183,3	70,5	127,8	148,5	160,6	133,9	133,6	150,2	1.629,9	135,61%
(6) од ЕЕС Србије	100,9	86,0	59,7	76,1	125,8	139,1	169,1	165,5	148,5	168,9	96,8	68,2	1.404,7	111,26%
(7) од ЕЕС Црне Горе	16,4	48,6	26,5	18,8	14,7	63,1	18,4	14,3	4,9	41,3	13,1	31,0	311,1	50,25%
(8) пријем УКУПНО (5.7)	320,3	211,9	175,7	246,5	323,9	272,8	315,3	328,3	314,0	344,0	243,5	249,4	3.345,7	108,50%
(9) РАСПОЛОЖИВА ЕНЕРГИЈА (3+4+8)	1.744,3	1.487,6	1.551,6	1.317,3	1.268,4	1.434,9	1.537,0	1.548,5	1.429,7	1.406,0	1.544,3	1.798,9	18.068,5	93,93%
Преузимање електричне енергије са преносне мреже														
(10) Дистрибутивне компаније	1.044,8	817,9	806,9	759,6	711,3	727,1	769,9	783,5	725,5	807,3	849,2	918,9	9.722,1	101,94%
(11) Директно прикључени потрошачи	207,6	187,8	200,5	195,4	202,3	198,2	202,8	201,6	199,6	201,2	205,2	217,5	2.419,8	103,35%
(12) Властита потрошња електрана	12,1	10,4	11,4	11,1	10,4	9,8	10,9	10,5	11,3	13,0	10,4	10,7	132,0	96,15%
(13) Преузимање УКУПНО (10+11+12)	1.264,5	1.016,2	1.018,8	966,1	924,0	935,2	983,6	995,6	936,4	1.021,5	1.064,8	1.147,0	12.273,9	102,15%
Испорука електричне енергије за суседне ЕЕС														
(14) за ЕЕС Хрватске	190,8	298,9	319,5	170,8	154,8	384,3	298,4	254,4	174,9	227,9	172,6	262,1	2.909,2	62,47%
(15) за ЕЕС Србије	38,3	29,5	59,7	42,9	29,3	19,9	26,0	28,2	41,7	16,8	37,4	78,9	448,7	103,74%
(16) за ЕЕС Црне Горе	182,6	95,4	122,4	105,0	125,0	59,4	171,8	206,1	236,6	91,8	198,6	234,4	1.829,0	104,46%
(17) Испорука УКУПНО (14.16)	411,7	423,8	501,6	318,7	309,0	463,6	496,3	488,7	453,2	336,4	408,6	575,3	5.187,0	75,82%
(18) Пуштања рад	31,5	19,4	3,1	6,9	11,6	9,7	28,2	35,4	13,5	21,2	42,3	43,1	266,1	575,82%
(19) ПОТРЕБНА ЕНЕРГИЈА (13+17+18)	1.707,7	1.459,5	1.523,6	1.291,8	1.244,7	1.408,4	1.508,1	1.519,7	1.403,1	1.379,1	1.515,8	1.765,5	17.726,9	93,78%
преносни губици														
(20) преносни губици (9-19)	36,6	28,1	28,0	25,5	23,8	26,5	29,0	28,8	26,6	26,9	28,5	33,4	341,5	102,47%
(21) У односу на расположиву енергију (20)/(9)	2,10%	1,89%	1,81%	1,93%	1,87%	1,85%	1,88%	1,86%	1,86%	1,91%	1,84%	1,85%	1,89%	

ПРОИЗВОДЊА ЕЛЕКТРИЧНЕ ЕНЕРГИЈЕ НА ПРЕНОСНОЈ МРЕЖИ

ПРОИЗВОДЊА	I		II		III		IV		V		VI		VII		VIII		IX		X		XI		XII		2017		2017/2016		
	GWh		GWh		GWh		GWh		GWh		GWh		GWh		GWh		GWh		GWh		GWh		GWh		GWh		%	%	
ХЕ Јабланица	44	36	51	41	27	31,3	36,5	38,5	30,7	36,2	39,5	30,7	36,2	38,5	30,7	36,2	39,5	30,7	36,2	39,5	30,7	36,2	75,7	488,0	488,0	64,98%			
ХЕ Грбовица	20	16	21	16	11	11,0	12,5	14,7	12,1	16,9	14,7	12,1	16,9	13,3	14,7	13,3	14,7	12,1	16,9	14,7	12,1	16,9	31,5	195,4	195,4	72,77%			
ХЕ Салаковиц	21	26	33	22	15	10,8	11,0	11,1	16,6	27,4	16,6	12,2	27,4	11,1	16,6	11,1	16,6	12,2	27,4	16,6	12,2	27,4	56,0	262,0	262,0	68,94%			
ХЕ Винеград	42	78	109	86	75	49,5	27,9	28,1	14,3	49,4	14,3	21,4	49,4	28,1	14,3	21,4	14,3	21,4	49,4	14,3	21,4	145,8	726,3	726,3	67,37%				
ХЕ Требиње 1	30	5	9	22	4	12,7	30,4	29,9	21,6	7,5	3,0	0,0	0,0	0,0	0,0	0,0	0,0	0,0	0,0	0,0	0,0	0,0	0,0	0,0	0,0	0,0	0,0	0,0	0,0
ХЕ Требиње 2	0	0	0	0	0	0,0	0,0	0,0	0,0	0,0	0,0	0,0	0,0	0,0	0,0	0,0	0,0	0,0	0,0	0,0	0,0	0,0	0,0	0,0	0,0	0,0	0,0	0,0	0,0
ХЕ Дубровник (Г2)	61	15	24	36	10	7,3	58,4	59,9	53,3	19,7	68,0	17,6	19,7	59,9	17,6	19,7	53,3	17,6	19,7	53,3	17,6	19,7	68,0	429,9	429,9	53,42%			
ХЕ Бочац	10	23	38	30	30	15,3	10,0	7,4	7,1	10,9	13,6	10,9	13,6	10,0	7,4	10,9	7,1	10,9	13,6	10,9	13,6	32,4	226,8	226,8	90,16%				
ХЕ Дуб	2	3	4	4	4	2,6	1,5	0,9	0,7	0,9	1,4	0,9	1,4	1,5	0,9	1,4	0,7	0,9	1,4	0,9	1,4	3,5	27,3	27,3	77,00%				
ХЕ Рама	69	25	17	6	29	50,3	49,9	58,8	38,9	27,3	22,1	27,3	35,6	49,9	27,3	35,6	38,9	27,3	35,6	22,1	27,3	22,1	429,4	429,4	62,48%				
ХЕ Мослар	14	17	21	14	11	8,8	8,6	8,7	11,4	9,5	18,0	11,4	9,5	8,6	11,4	9,5	11,4	9,5	18,0	11,4	9,5	31,8	175,1	175,1	75,48%				
ХЕ Јајце 1	11	22	36	29	31	17,0	10,6	6,8	6,1	7,8	11,0	6,1	7,8	10,6	6,1	7,8	6,1	7,8	11,0	6,1	7,8	29,4	218,1	218,1	89,25%				
ХЕ Јајце 2	5	7	11	9	9	5,7	4,3	3,3	3,2	3,2	4,4	3,2	4,4	4,3	3,3	3,2	3,2	3,2	4,4	3,2	4,4	8,1	72,3	72,3	86,76%				
ПХЕ Чапљина	28	20	15	5	10	9,9	21,6	28,4	12,3	16,5	38,7	16,5	38,7	21,6	28,4	12,3	12,3	16,5	38,7	16,5	38,7	72,3	278,4	278,4	191,57%				
ХЕ Пех-Милиш	2	5	9	2	2	0,5	0,0	0,0	0,0	0,0	0,0	0,0	0,0	0,0	0,0	0,0	0,0	0,0	0,0	0,0	0,0	6,3	27,5	27,5	60,59%				
ХЕ Мосларско Благо*	3	10	14	2	2	0,1	0,0	0,0	0,0	0,0	0,0	0,0	0,0	0,0	0,0	0,0	0,0	0,0	0,0	0,0	4,8	20,5	56,1	67,55%					
ХИДРОЕЛЕКТРАНЕ	363,4	308,5	412,2	323,5	267,7	232,7	283,2	295,0	239,7	177,6	280,9	177,6	280,9	295,0	177,6	280,9	239,7	177,6	280,9	239,7	177,6	620,2	3804,7	3804,7	68,67%				
ТЕ Тузла	321	253	267	218	212	209,2	353,1	334,2	294,2	343,7	227,3	343,7	266,5	353,1	294,2	266,5	294,2	343,7	266,5	227,3	227,3	3298,6	3298,6	93,34%					
ТЕ Какањ	224	233	216	200	142	230,0	238,1	234,1	248,9	216,8	192,3	216,8	236,4	238,1	248,9	236,4	248,9	216,8	236,4	192,3	192,3	2612,1	2612,1	121,38%					
ТЕ Угљевик	150	160	155	153	166	153,5	0,0	0,0	0,0	40,1	149,0	40,1	159,5	0,0	0,0	159,5	0,0	40,1	159,5	149,0	149,0	1284,9	1284,9	73,42%					
ТЕ Гацко	157	126	151	0	141	147,4	141,8	153,3	135,1	139,0	141,1	139,0	152,5	141,8	135,1	152,5	135,1	139,0	152,5	141,1	141,1	1585,7	1585,7	104,90%					
ТЕ Станари	207	185	155	162	0	185,0	203,3	202,5	195,9	141,6	204,7	141,6	199,0	203,3	195,9	199,0	195,9	141,6	199,0	204,7	204,7	2040,6	2040,6	130,31%					
ТЕРМОЕЛЕКТРАНЕ	1.059,0	956,1	944,0	732,8	660,8	925,2	936,3	924,2	874,1	881,2	1013,9	881,2	1013,9	936,3	874,1	1013,9	874,1	881,2	1013,9	914,4	914,4	10821,9	10821,9	102,93%					
ПРОИЗВОДЊА	1.422,4	1.264,6	1.356,2	1.056,3	928,4	1157,9	1219,5	1219,2	1113,9	1058,8	1294,8	1058,8	1294,8	1219,5	1113,9	1294,8	1113,9	1058,8	1294,8	1534,6	1534,6	14626,6	14626,6	91,11%					

ПРОИЗВОДЊА ЕЛЕКТРИЧНЕ ЕНЕРГИЈЕ НА ПРЕНОСНОЈ МРЕЖИ

ПРОИЗВОДЊА	2017											2017/2016		
	I	II	III	IV	V	VI	VII	VIII	IX	X	XI	XII	GWh	%
ХЕ Јабланица	44	36	51	41	27	31,3	36,5	38,5	39,5	30,7	36,2	75,7	488,0	64,98%
ХЕ Грбовица	20	16	21	16	11	11,0	12,5	13,3	14,7	12,1	16,9	31,5	195,4	72,77%
ХЕ Салаковиц	21	26	33	22	15	10,8	11,0	11,1	16,6	12,2	27,4	56,0	262,0	68,94%
ХЕ Вишеград	42	78	109	86	75	49,5	27,9	28,1	14,3	21,4	49,4	145,8	726,3	67,37%
ХЕ Требиње 1	30	5	9	22	4	12,7	30,4	29,9	21,6	7,5	3,0	16,8	192,1	42,65%
ХЕ Требиње 2	0	0	0	0	0	0,0	0,0	0,0	0,0	0,0	0,0	0,0	0,0	
ХЕ Дубровник (Г2)	61	15	24	36	10	7,3	58,4	59,9	53,3	17,6	19,7	68,0	429,9	53,42%
ХЕ Бочац	10	23	38	30	30	15,3	10,0	7,4	7,1	10,9	13,6	32,4	226,8	90,16%
ХЕ Дуб	2	3	4	4	4	2,6	1,5	0,9	0,7	0,9	1,4	3,5	27,3	77,00%
ХЕ Рама	69	25	17	6	29	50,3	49,9	58,8	38,9	27,3	35,6	22,1	429,4	62,48%
ХЕ Мослар	14	17	21	14	11	8,8	8,6	8,7	11,4	9,5	18,0	31,8	175,1	75,48%
ХЕ Јајце 1	11	22	36	29	31	17,0	10,6	6,8	6,1	7,8	11,0	29,4	218,1	89,25%
ХЕ Јајце 2	5	7	11	9	9	5,7	4,3	3,3	3,2	3,2	4,4	8,1	72,3	86,76%
ПХЕ Чаплина	28	20	15	5	10	9,9	21,6	28,4	12,3	16,5	38,7	72,3	278,4	191,57%
ХЕ Пех-Милиш	2	5	9	2	2	0,5	0,0	0,0	0,0	0,0	0,8	6,3	27,5	60,59%
ХЕ Мосларско Блато*	3	10	14	2	2	0,1	0,0	0,0	0,0	0,0	4,8	20,5	56,1	67,55%
ХИДРОЕЛЕКТРАНЕ	363,4	308,5	412,2	323,5	267,7	232,7	283,2	295,0	239,7	177,6	280,9	620,2	3804,7	68,67%
ТЕ Тузла	321	253	267	218	212	209,2	353,1	334,2	294,2	343,7	266,5	227,3	3298,6	93,34%
ТЕ Какањ	224	233	216	200	142	230,0	238,1	234,1	248,9	216,8	236,4	192,3	2612,1	121,38%
ТЕ Угљевик	150	160	155	153	166	153,5	0,0	0,0	0,0	40,1	159,5	149,0	1284,9	73,42%
ТЕ Г атко	157	126	151	0	141	147,4	141,8	153,3	135,1	139,0	152,5	141,1	1585,7	104,90%
ТЕ Станари	207	185	155	162	0	185,0	203,3	202,5	195,9	141,6	199,0	204,7	2040,6	130,31%
ТЕРМОЕЛЕКТРАНЕ	1.059,0	956,1	944,0	732,8	660,8	925,2	936,3	924,2	874,1	881,2	1013,9	914,4	10821,9	102,93%
ПРОИЗВОДЊА	1.422,4	1.264,6	1.356,2	1.056,3	928,4	1157,9	1219,5	1219,2	1113,9	1058,8	1294,8	1534,6	14626,6	91,11%

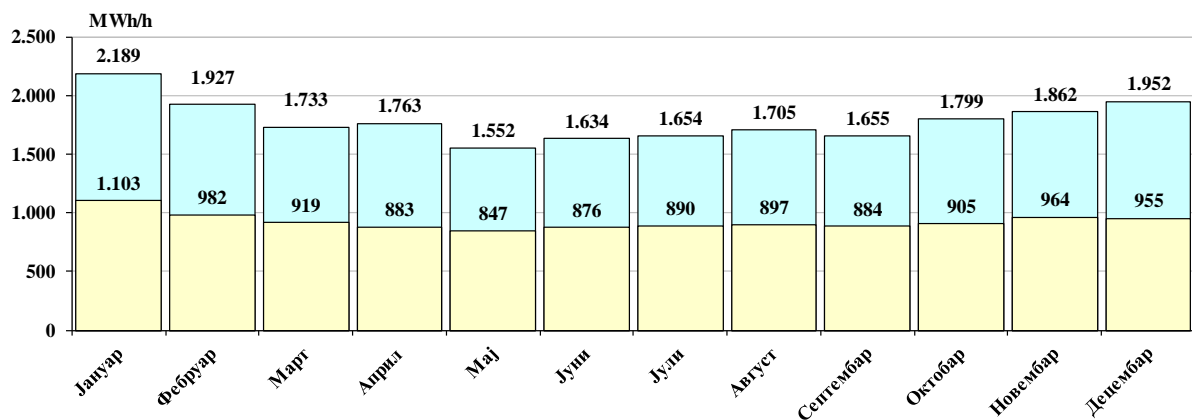
Подаци о карактеристичној сатној и дневној потрошњи у 2017. години

Мјесец	Макс.сатна потрошња			Мин.сатна потрошња			Макс.дневна потрошња		Мин.дневна потрошња	
	MWh/h	Dan	Sat	MWh/h	Dan	Sat	MWh	Dan	MWh	Dan
Јануар	2.189	11.01.2017	18	1.103	14.01.2017	5	44.294	11.01.2017	35.979	01.01.2017
Фебруар	1.927	01.02.2017	18	982	06.02.2017	4	39.317	01.02.2017	32.530	28.02.2017
Март	1.733	13.03.2017	20	919	25.03.2017	4	34.668	08.03.2017	29.590	26.03.2017
Април	1.763	20.04.2017	21	883	03.04.2017	4	35.853	20.04.2017	28.961	02.04.2017
Мај	1.552	11.05.2017	21	847	02.05.2017	4	30.735	10.05.2017	26.674	01.05.2017
Јуни	1.634	24.06.2017	15	876	11.06.2017	6	33.333	24.06.2017	28.316	18.06.2017
Јули	1.654	11.07.2017	15	890	03.07.2017	4	33.472	11.07.2017	28.380	02.07.2017
Август	1.705	31.08.2017	21	897	21.08.2017	4	34.117	04.08.2017	28.468	13.08.2017
Септембар	1.655	26.09.2017	20	884	04.09.2017	4	32.235	28.09.2017	28.638	03.09.2017
Октобар	1.799	30.10.2017	18	905	01.10.2017	4	34.794	31.10.2017	29.540	01.10.2017
Новембар	1.862	20.11.2017	18	964	13.11.2017	4	36.908	17.11.2017	32.461	12.11.2017
Децембар	1.952	21.12.2017	18	955	12.12.2017	4	39.187	21.12.2017	33.707	12.12.2017
2017	2.189	11.01.2017	18	847	02.05.2017	4	44.294	11.01.2017	26.674	01.05.2017

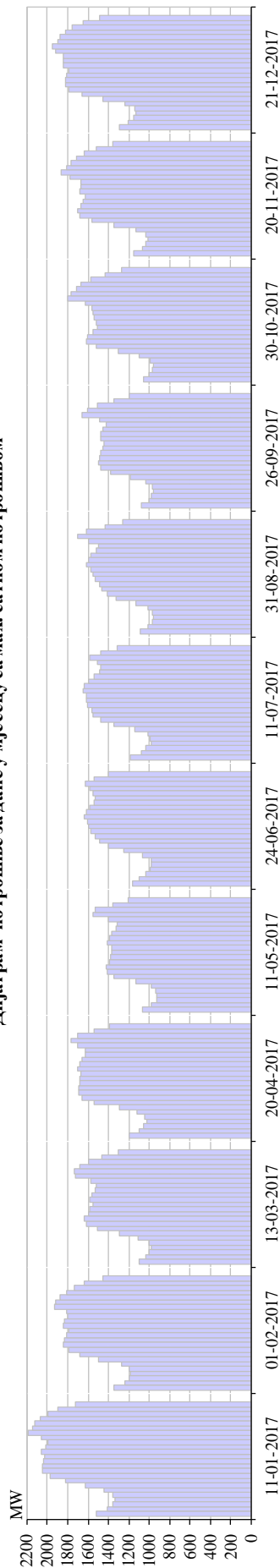
Карактеристичне потрошње електричне енергије у 2017. години

Макс сатна потрошња			Мин сатна потрошња			Макс дневна		Мин дневна	
MWh	Дан	Сат	MWh	Дан	Сат	MWh	Дан	MWh	Дан
2.189	11.01.2017.	18:00	847	02.05.2017.	4:00	44.294	11.01.2017.	26.674	01.05.2017.

Минимална и максимална сатна потрошња по мјесецима у 2017. години



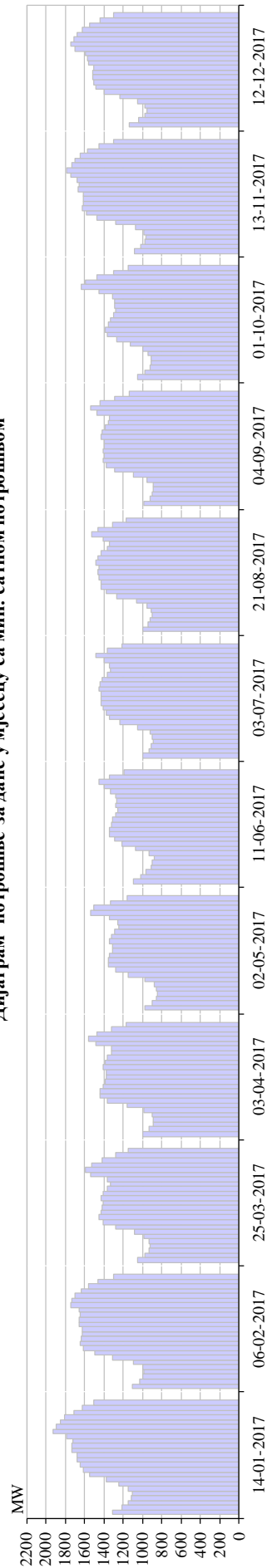
Дијаграм потрошње за дане у мјесецу са макс. сатном потрошњом



Дијаграм потрошње за дане у мјесецу са макс. сатном потрошњом

	1	2	3	4	5	6	7	8	9	10	11	12	13	14	15	16	17	18	19	20	21	22	23	24	Σ	
Јануар	1522	1415	1354	1340	1358	1442	1624	1819	1976	2049	2049	2036	2027	2057	2021	1994	2060	2189	2150	2123	2075	1991	1898	1726	1726	44.294
Фебруар	1342	1240	1193	1180	1191	1274	1492	1677	1794	1842	1832	1813	1794	1845	1836	1803	1811	1927	1917	1881	1812	1730	1634	1458	1458	39.317
Март	1100	1032	999	981	1005	1108	1290	1510	1620	1636	1592	1579	1557	1581	1563	1535	1515	1570	1729	1733	1677	1592	1463	1303	1303	34.271
Април	1195	1095	1052	1027	1041	1120	1297	1538	1656	1695	1693	1686	1680	1669	1706	1685	1662	1631	1626	1700	1763	1698	1544	1394	1394	35.853
Мај	1068	975	930	921	933	981	1133	1345	1416	1418	1388	1382	1370	1368	1407	1394	1367	1327	1317	1398	1552	1527	1357	1206	1206	30.478
Јуни	1162	1099	1036	989	974	976	1064	1247	1396	1490	1530	1568	1597	1602	1634	1619	1588	1538	1527	1547	1583	1624	1540	1404	1404	33.333
Јули	1181	1079	1031	982	988	1011	1140	1341	1478	1548	1565	1608	1618	1622	1654	1635	1595	1537	1492	1475	1513	1588	1472	1317	1317	33.472
Аугуст	1091	1011	972	960	972	1017	1127	1323	1414	1466	1488	1527	1557	1570	1621	1598	1573	1524	1500	1595	1705	1613	1433	1260	1260	32.915
Септембар	1075	1004	977	960	974	1038	1189	1384	1474	1501	1482	1477	1459	1444	1479	1474	1458	1427	1489	1655	1606	1507	1346	1192	1192	32.069
Октобар	1050	996	967	961	986	1094	1302	1519	1614	1603	1555	1510	1516	1545	1552	1562	1626	1799	1766	1718	1666	1578	1432	1267	1267	34.183
Новембар	1150	1070	1035	1015	1036	1132	1345	1561	1683	1705	1666	1650	1632	1677	1674	1670	1779	1862	1811	1772	1711	1637	1517	1358	1358	36.148
Децембар	1296	1204	1156	1131	1142	1242	1455	1659	1784	1823	1818	1807	1785	1839	1838	1841	1913	1952	1901	1878	1826	1753	1654	1489	1489	39.187

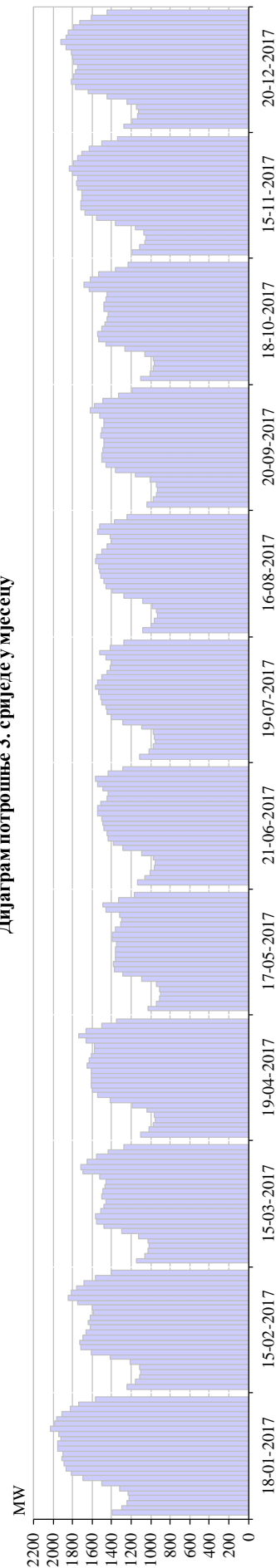
Дијаграм потрошње за дане у мјесецу са мин. сатном потрошњом



Дијаграм потрошње за дане у мјесецу са мин. сатном потрошњом

	1	2	3	4	5	6	7	8	9	10	11	12	13	14	15	16	17	18	19	20	21	22	23	24	Σ
Јануар	1313	1.211	1.149	1.110	1.103	1.147	1.247	1.375	1.546	1.612	1.638	1.678	1.679	1.734	1.731	1.715	1.781	1.923	1.893	1.854	1.802	1.708	1.623	1.499	37.069
Фебруар	1.108	1.033	992	982	1.000	1.094	1.308	1.494	1.613	1.645	1.635	1.627	1.620	1.657	1.654	1.640	1.656	1.741	1.735	1.693	1.634	1.555	1.457	1.301	34.872
Март	1.047	975	930	919	933	983	1.083	1.273	1.406	1.444	1.430	1.421	1.406	1.429	1.400	1.363	1.331	1.359	1.535	1.585	1.526	1.411	1.275	1.144	30.612
Април	994	928	891	883	897	987	1.153	1.362	1.443	1.439	1.408	1.388	1.376	1.369	1.403	1.388	1.360	1.321	1.321	1.485	1.561	1.473	1.315	1.168	30.313
Мај	978	894	860	847	854	881	969	1.145	1.279	1.348	1.351	1.337	1.309	1.306	1.337	1.316	1.288	1.241	1.254	1.346	1.537	1.504	1.331	1.157	28.667
Јуни	1.090	1.013	967	911	895	876	932	1.071	1.206	1.290	1.337	1.338	1.320	1.307	1.276	1.260	1.272	1.267	1.272	1.332	1.397	1.453	1.345	1.194	28.623
Јули	999	928	905	890	893	924	1.049	1.231	1.338	1.376	1.403	1.427	1.426	1.428	1.449	1.436	1.413	1.359	1.332	1.338	1.394	1.479	1.359	1.213	29.989
Аугуст	1.000	941	916	897	903	950	1.061	1.262	1.377	1.426	1.424	1.452	1.455	1.452	1.483	1.462	1.427	1.364	1.341	1.410	1.522	1.457	1.312	1.164	30.458
Септембар	989	924	898	884	890	954	1.094	1.285	1.377	1.406	1.398	1.404	1.397	1.391	1.424	1.413	1.389	1.348	1.345	1.474	1.537	1.436	1.284	1.138	30.078
Октобар	1.052	972	924	905	909	936	994	1.121	1.270	1.358	1.380	1.354	1.327	1.293	1.281	1.289	1.285	1.308	1.444	1.628	1.587	1.474	1.301	1.144	29.540
Новембар	1.080	1.011	974	964	987	1.073	1.272	1.472	1.583	1.618	1.612	1.611	1.611	1.660	1.658	1.671	1.736	1.782	1.726	1.694	1.648	1.568	1.446	1.299	34.755
Децембар	1.131	1.035	975	955	974	1.054	1.232	1.391	1.485	1.507	1.512	1.509	1.507	1.561	1.570	1.589	1.694	1.744	1.710	1.679	1.618	1.542	1.440	1.293	33.707

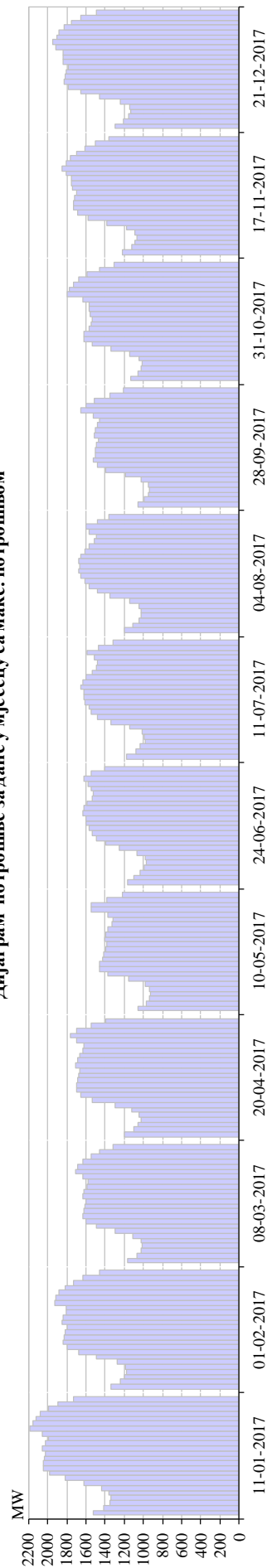
Дијаграм потрошње 3. сријече у мјесецу



Дијаграм потрошње 3. сријече у мјесецу

Month	1	2	3	4	5	6	7	8	9	10	11	12	13	14	15	16	17	18	19	20	21	22	23	24	Σ
Јануар	1389	1.292	1.241	1.221	1.236	1.314	1.497	1.693	1.816	1.870	1.891	1.906	1.897	1.948	1.949	1.920	1.946	2.025	1.989	1.962	1.904	1.826	1.732	1.564	41.028
Фебруар	1.241	1.156	1.117	1.098	1.117	1.214	1.415	1.610	1.715	1.724	1.693	1.658	1.617	1.642	1.619	1.591	1.594	1.751	1.841	1.814	1.757	1.680	1.566	1.402	36.631
Март	1.143	1.057	1.028	1.021	1.027	1.124	1.294	1.480	1.559	1.561	1.513	1.482	1.460	1.497	1.489	1.467	1.458	1.524	1.691	1.715	1.652	1.558	1.432	1.270	33.505
Април	1.107	1.016	970	953	967	1.036	1.194	1.412	1.545	1.602	1.613	1.606	1.604	1.608	1.649	1.632	1.603	1.574	1.579	1.659	1.736	1.664	1.501	1.352	34.181
Мај	1.029	944	914	897	912	943	1.087	1.289	1.373	1.386	1.362	1.366	1.360	1.353	1.390	1.389	1.365	1.310	1.294	1.323	1.462	1.490	1.329	1.169	29.736
Јуни	1.131	1.056	1.010	960	948	969	1.091	1.287	1.382	1.431	1.446	1.475	1.486	1.496	1.547	1.541	1.509	1.451	1.440	1.490	1.544	1.566	1.438	1.286	31.979
Јули	1.109	1.015	975	951	958	971	1.091	1.287	1.401	1.447	1.462	1.500	1.511	1.530	1.566	1.542	1.503	1.445	1.413	1.399	1.454	1.523	1.409	1.271	31.734
Аугуст	1.077	996	958	931	941	987	1.085	1.272	1.396	1.461	1.484	1.515	1.524	1.532	1.566	1.555	1.503	1.445	1.403	1.415	1.549	1.522	1.376	1.237	31.731
Септембар	1.037	977	945	936	942	1.009	1.160	1.360	1.460	1.504	1.499	1.488	1.481	1.480	1.513	1.499	1.481	1.475	1.521	1.620	1.577	1.488	1.330	1.189	31.969
Октобар	1.099	1.007	977	959	979	1.064	1.265	1.463	1.535	1.543	1.496	1.472	1.449	1.437	1.474	1.474	1.456	1.445	1.627	1.680	1.623	1.527	1.366	1.232	32.648
Новембар	1.191	1.109	1.065	1.052	1.066	1.160	1.360	1.551	1.671	1.716	1.710	1.708	1.700	1.743	1.755	1.753	1.798	1.838	1.791	1.752	1.708	1.629	1.506	1.342	36.674
Децембар	1.276	1.188	1.137	1.122	1.141	1.238	1.447	1.644	1.771	1.808	1.796	1.767	1.748	1.793	1.799	1.808	1.871	1.916	1.867	1.843	1.791	1.721	1.606	1.450	38.547

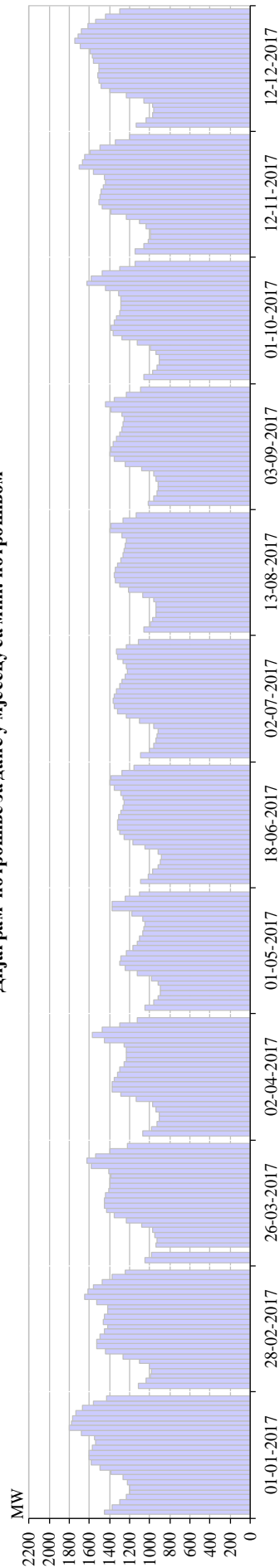
Дијаграм потрошње за дане у мјесecu са макс. потрошњом



Дијаграм потрошње за дане у мјесecu са макс. потрошњом

	1	2	3	4	5	6	7	8	9	10	11	12	13	14	15	16	17	18	19	20	21	22	23	24	Σ
Јануар	1522	1415	1354	1340	1358	1442	1624	1819	1976	2049	2049	2036	2027	2057	2021	1994	2060	2189	2150	2123	2075	1991	1898	1726	44.294
Фебруар	1342	1240	1193	1180	1191	1274	1492	1677	1794	1842	1832	1813	1794	1845	1836	1803	1811	1927	1917	1881	1812	1730	1634	1458	39.317
Март	1165	1070	1025	1015	1029	1113	1295	1490	1600	1637	1619	1607	1597	1633	1619	1590	1576	1630	1713	1691	1634	1550	1455	1315	34.668
Април	1195	1095	1052	1027	1041	1120	1297	1538	1656	1695	1693	1686	1680	1669	1706	1685	1662	1631	1626	1700	1763	1698	1544	1394	35.853
Мај	1062	973	935	922	935	986	1151	1369	1459	1464	1428	1414	1392	1380	1408	1392	1367	1325	1313	1367	1544	1548	1385	1219	30.735
Јуни	1162	1099	1036	989	974	976	1064	1247	1396	1490	1530	1568	1597	1602	1634	1619	1588	1538	1527	1547	1583	1624	1540	1404	33.333
Јули	1181	1079	1031	982	988	1011	1140	1341	1478	1548	1565	1608	1618	1622	1654	1635	1595	1537	1492	1475	1513	1588	1472	1317	33.472
Аугуст	1202	1106	1047	1022	1020	1046	1147	1353	1482	1562	1608	1652	1676	1667	1679	1650	1611	1564	1518	1491	1570	1601	1482	1362	34.117
Септембар	1059	986	951	933	944	1022	1192	1389	1482	1521	1498	1498	1489	1473	1512	1501	1481	1455	1525	1655	1602	1508	1353	1204	32.235
Октобар	1136	1059	1024	1011	1043	1147	1335	1539	1620	1616	1563	1543	1530	1554	1562	1564	1634	1795	1768	1733	1673	1590	1455	1301	34.794
Новембар	1218	1127	1086	1064	1086	1175	1377	1578	1691	1734	1727	1722	1694	1741	1748	1754	1810	1848	1802	1757	1697	1607	1503	1361	36.908
Децембар	1296	1204	1156	1131	1142	1242	1455	1659	1784	1823	1818	1807	1785	1839	1838	1841	1913	1952	1901	1878	1826	1753	1654	1489	39.187

Дијаграм потрошње за дане у мјесецу са мин. потрошњом



Дијаграм потрошње за дане у мјесецу са мин. потрошњом

	1	2	3	4	5	6	7	8	9	10	11	12	13	14	15	16	17	18	19	20	21	22	23	24	Σ	
Јануар	1453	1.371	1.297	1.232	1.198	1.198	1.219	1.268	1.388	1.497	1.576	1.606	1.604	1.571	1.535	1.552	1.681	1.795	1.781	1.768	1.732	1.665	1.561	1.433	1.433	35.979
Фебруар	1.117	1.033	993	982	1.001	1.000	1.264	1.437	1.525	1.525	1.489	1.447	1.423	1.462	1.449	1.419	1.421	1.532	1.650	1.613	1.565	1.471	1.374	1.238	1.238	32.530
Март	1.052	978	937	937	928	949	972	1.082	1.229	1.351	1.426	1.448	1.447	1.440	1.409	1.398	1.394	1.383	1.410	1.576	1.621	1.540	1.395	1.225	1.225	29.590
Април	1.065	976	931	907	909	938	975	1.133	1.287	1.372	1.378	1.350	1.321	1.293	1.257	1.237	1.234	1.228	1.258	1.456	1.568	1.469	1.299	1.122	1.122	28.961
Мај	1.047	962	915	893	897	911	977	1.119	1.244	1.300	1.285	1.228	1.167	1.123	1.106	1.071	1.055	1.048	1.068	1.176	1.372	1.371	1.238	1.102	1.102	26.674
Јуни	1.089	1.016	969	910	892	883	918	1.042	1.164	1.254	1.299	1.320	1.318	1.310	1.287	1.267	1.257	1.266	1.284	1.357	1.393	1.388	1.280	1.151	1.151	28.316
Јули	1.091	1.008	961	941	929	910	964	1.098	1.228	1.318	1.354	1.361	1.349	1.332	1.301	1.274	1.244	1.225	1.233	1.264	1.315	1.332	1.237	1.111	1.111	28.380
Август	1.060	995	965	941	935	938	954	1.074	1.207	1.301	1.339	1.352	1.338	1.322	1.286	1.265	1.259	1.244	1.238	1.273	1.396	1.384	1.265	1.135	1.135	28.468
Септембар	1.013	955	929	910	918	935	956	1.084	1.239	1.348	1.386	1.386	1.364	1.330	1.298	1.277	1.262	1.252	1.281	1.385	1.441	1.357	1.233	1.094	1.094	28.638
Октобар	1.052	972	924	905	909	936	994	1.121	1.270	1.358	1.380	1.354	1.327	1.293	1.281	1.289	1.285	1.308	1.444	1.628	1.587	1.474	1.301	1.144	1.144	29.540
Новембар	1.145	1.061	1.013	990	996	1.035	1.102	1.235	1.386	1.477	1.503	1.492	1.480	1.462	1.434	1.448	1.558	1.700	1.673	1.646	1.591	1.491	1.342	1.202	1.202	32.461
Децембар	1.131	1.035	975	955	974	1.054	1.232	1.391	1.485	1.507	1.512	1.509	1.507	1.561	1.570	1.589	1.694	1.744	1.710	1.679	1.618	1.542	1.440	1.293	1.293	33.707

ДЕКЛАРИСАНИ ПРОГРАМ РАЗМЈЕНЕ БИХ СА СУСЈЕДНИМ ЕЕС

ДЕКЛАРИСАНА РАЗМЈЕНА	I	II	III	IV	V	VI	VII	VIII	IX	X	XI	XII	2017
	GWh	GWh	GWh	GWh	GWh	GWh	GWh	GWh	GWh	GWh	GWh	GWh	GWh
БиХ <- ХР (ХЕП-ОПС)	437,7	205,7	198,2	290,6	361,0	145,1	265,0	306,8	312,3	338,3	403,9	324,7	3.589,3
БиХ <- СР (ЕМС)	194,9	141,4	185,4	173,2	281,4	282,3	267,3	244,7	238,1	254,0	235,3	138,6	2.636,6
БиХ <- ЦГ (ЕПЦГ)	39,8	43,1	24,2	32,8	14,2	41,9	26,7	31,6	7,7	37,5	17,1	54,9	371,5
(1) Пријем БиХ	672,4	390,2	407,8	496,7	656,7	469,4	559,0	583,0	558,2	629,7	656,3	518,1	6.597,4
БиХ >- ХР (ХЕП-ОПС)	396,2	307,8	353,7	346,6	301,8	411,2	397,0	403,6	375,8	358,1	345,2	431,0	4.428,1
БиХ >- СР (ЕМС)	252,8	185,2	229,8	103,3	212,2	130,9	132,1	70,5	129,2	172,4	258,1	233,4	2.109,9
БиХ >- ЦГ (ЕПЦГ)	114,1	108,0	149,0	120,7	126,5	118,9	208,9	271,2	191,8	92,1	218,4	178,5	1.898,1
(2) Испорука БиХ	763,1	600,9	732,4	570,7	640,5	661,0	738,0	745,3	696,8	622,7	821,7	843,0	8.436,1
(3) Биланс БИХ (2) - (1)	90,7	210,8	324,6	74,0	-16,2	191,7	179,0	162,2	138,7	-7,1	165,4	324,9	1.838,7
Биланс ХР (ХЕП-ОПС)	-41,5	102,1	155,5	56,1	-59,2	266,1	132,0	96,9	63,5	19,9	-58,7	106,3	838,8
Биланс СР (ЕМС)	57,9	43,8	44,4	-69,9	-69,2	-151,4	-135,2	-174,2	-108,9	-81,6	22,8	94,9	-526,7
Биланс ЦГ (ЕПЦГ)	74,3	64,9	124,8	87,9	112,3	76,9	182,2	239,6	184,1	54,7	201,3	123,7	1.526,6
Транзит	357,0	206,2	254,1	256,9	403,4	242,4	281,8	288,8	195,9	205,7	325,8	256,8	3.274,9
Унутрашња трговина													

ФИЗИЧКА РАЗМЈЕНА БИХ СА СУСЈЕДНИМ ЕЕС НА ПРЕНОСНОЈ МРЕЖИ

ФИЗИЧКИ ТОКОВИ	I	II	III	IV	V	VI	VII	VIII	IX	X	XI	XII	2017
	GWh	GWh	GWh	GWh	GWh	GWh	GWh	GWh	GWh	GWh	GWh	GWh	GWh
БиХ <- ХР (ХЕП-ОПС)	203,0	77,4	89,5	151,7	183,3	70,5	127,8	148,5	160,6	133,9	133,6	150,2	1.629,9
БиХ <- СР (ЕМС)	100,9	86,0	59,7	76,1	125,8	139,1	169,1	165,5	148,5	168,9	96,8	68,2	1.404,7
БиХ <- ЦГ (ЕПЦГ)	16,4	48,6	26,5	18,8	14,7	63,1	18,4	14,3	4,9	41,3	13,1	31,0	311,1
(1) Пријем БиХ	320,3	211,9	175,7	246,5	323,9	272,8	315,3	328,3	314,0	344,0	243,5	249,4	3.345,7
БиХ >- ХР (ХЕП-ОПС)	190,8	298,9	319,5	170,8	154,8	384,3	298,4	254,4	174,9	227,9	172,6	262,1	2.909,2
БиХ >- СР (ЕМС)	38,3	29,5	59,7	42,9	29,3	19,9	26,0	28,2	41,7	16,8	37,4	78,9	448,7
БиХ >- ЦГ (ЕПЦГ)	182,6	95,4	122,4	105,0	125,0	59,4	171,8	206,1	236,6	91,8	198,6	234,4	1.829,0
(2) Испорука БиХ	411,7	423,8	501,6	318,7	309,0	463,6	496,3	488,7	453,2	336,4	408,6	575,3	5.187,0
(3) Биланс БИХ (2) - (1)	91,4	211,9	325,9	72,2	-14,8	190,8	180,9	160,4	139,1	-7,6	165,1	325,9	1.841,2
Биланс ХР (ХЕП-ОПС)	-12,2	221,5	230,0	19,1	-28,6	313,7	170,6	105,8	14,3	94,0	39,0	111,9	1.279,3
Биланс СР (ЕМС)	-62,6	-56,4	0,0	-33,2	-96,6	-119,3	-143,0	-137,3	-106,9	-152,1	-59,4	10,7	-956,0
Биланс ЦГ (ЕПЦГ)	166,2	46,8	95,9	86,3	110,3	-3,7	153,4	191,8	231,7	50,5	185,5	203,4	1.518,0

Одступање ЕЕС БиХ према интерконекцији у 2017. години

Мјесец	Одступање - Мањак енергије			Одступање - Вишак енергије			Одступање - Укупно		
	Макс. сатно	Просјечно	Укупно	Макс. сатно	Просјечно	Укупно	Макс. сатно	Просјечно	Укупно
	MWh/h	MWh/h	MWh	MWh/h	MWh/h	MWh	MWh/h	MWh/h	MWh
Јануар	-70	-9	-3.471	81	9	3.448	81	0	-23
Фебруар	-136	-9	-3.230	45	9	2.641	-136	-1	-589
Март	-64	-8	-2.196	41	8	3.977	-64	2	1.780
Април	-57	-8	-2.813	98	10	3.738	98	1	925
Мај	-43	-7	-1.615	70	11	5.797	70	6	4.181
Јуни	-68	-7	-2.021	57	10	4.385	-68	3	2.364
Јули	-70	-9	-1.497	66	13	7.321	-70	8	5.824
Август	-33	-6	-1.648	71	10	4.448	71	4	2.800
Септембар	-60	-10	-2.818	73	10	4.441	73	2	1.623
Октобар	-179	-15	-4.264	157	13	6.210	-179	3	1.946
Новембар	-54	-10	-3.271	60	13	4.980	60	2	1.709
Децембар	-108	-9	-2.363	54	10	4.755	-108	3	2.392
2017	-179	-9	-31.198	157	11	56.108	-179	3	24.933